

ffgolf®

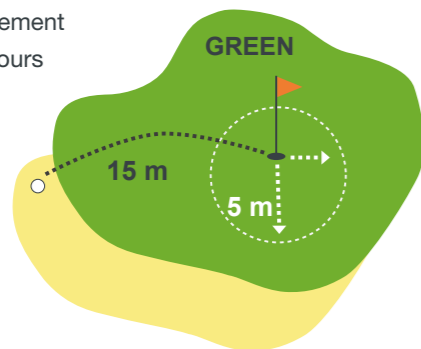


VALIDATION DES SAVOIR-FAIRE ET SAVOIR-ÊTRE

Pour des raisons d'équité sportive et d'homogénéité des niveaux des joueurs détenteurs du niveau 1, du niveau 2 ou du PASS Carte Verte, il convient que les savoir-faire (jeu) et savoir-être (normes de comportement) mesurés soient comparables partout en France quelle que soit la formule d'apprentissage retenue. Pour cette raison, des critères précis d'évaluation des joueurs ont été définis par la ffgolf en collaboration avec PGA France, l'ADGF, le GFGA et le GEGF.

Les compartiments du jeu évalués sont :

- ⇒ le putting
- ⇒ le petit jeu (approches roulées, levées et sortie de bunker)
- ⇒ le grand jeu
- ⇒ les Règles de golf
- ⇒ le comportement sur le parcours



Un guide enseignant, édité par la ffgolf, adressé à chaque club et disponible à partir de l'Extranet fédéral détaille pour chaque niveau les compétences attendues.

Niveau 1 - Débuter

Appréhender les bases du jeu de golf sur des distances courtes

Niveau 2 : Progresser

Perfectionner les bases du jeu de golf sur des distances moyennes

Niveau 3 : Test final

Maîtriser les bases du jeu de golf sur le grand parcours

Des grilles détaillées d'évaluation par niveau sont téléchargeables par les clubs à partir de l'Extranet fédéral. Services / PASS Carte Verte / Votre adhésion et documents.



Contacts Service relations clubs :

Aurélien Didier
aurelien.didier@ffgolf.org
Tél. : 01 41 49 77 56

Rénald Meunier
Normandie / Hauts-de-France
renald.meunier@ffgolf.org
Tél. : 01 41 49 77 52

Mickaël Knop
Auvergne Rhône Alpes
mickael.knop@ffgolf.org
Tél. : 06 27 59 26 50

David Bedle
Nouvelle Aquitaine
david.bedle@ffgolf.org
Tél. : 06 83 56 92 69

Nicolas Keribin
Bretagne / Pays de la Loire
nicolas.keribin@ffgolf.org
Tél. : 06 17 11 52 15

LE PASS CARTE VERTE

Transformez vos débutants en golfeurs !

Golf Loisir

LE SAVIEZ-VOUS ?

17%

des Français déclarent que la Ryder Cup leur a donné envie de jouer ou de jouer plus au golf

source sponsoring.fr 2018

90%

des golfeurs recherchent une pratique loisir et détente

700

golfs ont délivré des PASS Carte Verte en 2018

15 254

PASS Cartes Vertes ont été délivrés en 2018

35 154

créations de licences en 2018

Source ffgolf 2017 et 2018.

LE PASS CARTE VERTE

PROPOSER DEUX TYPES D'APPRENTISSAGE POUR DEVENIR GOLFEUR

Le PASS Carte Verte atteste de la capacité d'un golfeur à **jouer en autonomie sur n'importe quel parcours.**

Avant 2016, les golfs ne délivraient des Cartes Vertes qu'à l'issue d'un enseignement de longue durée. Ils étaient uniquement en mesure de répondre à la demande d'un public de proximité, disponible une grande partie de l'année.

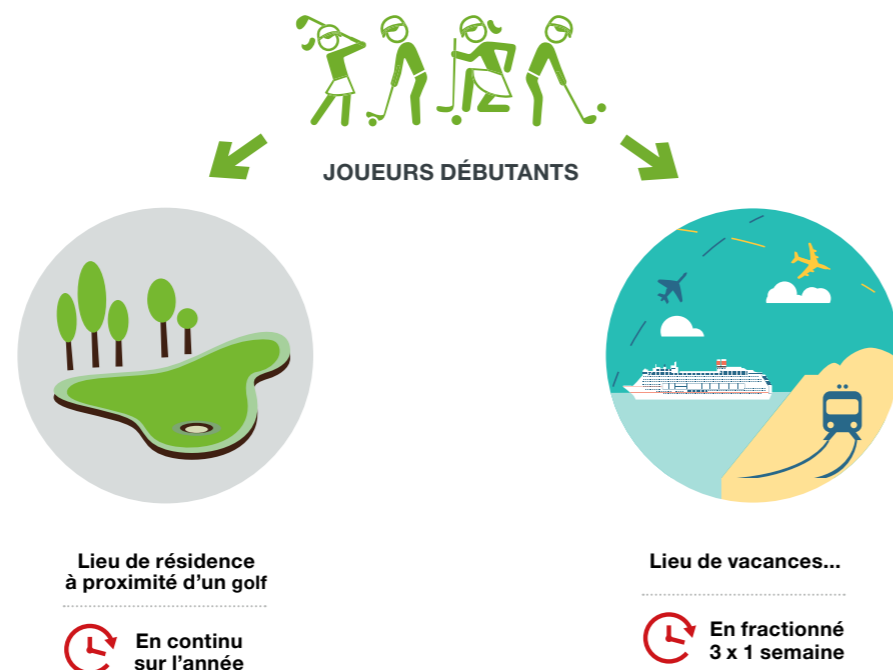
Avec le PASS Carte Verte, les clubs ont la possibilité de proposer deux formules distinctes d'apprentissage prenant en compte les évolutions des modes de consommation du sport, les attentes et le niveau de jeu des golfeurs :

• DÉBUTANTS

- ⇒ formule en continu sur une période de plusieurs mois
- ⇒ formule en 3 stages d'une semaine chacun

La formule en 3 stages d'une semaine a pour objectif de capter un public familial, itinérant ou non, à l'occasion par exemple de semaines de vacances, mais aura également vocation à répondre aux attentes d'une population dont le temps dédié au sport est limité au cours de l'année.

En limitant les contraintes de temps, de lieu et de budget, le golf devient accessible au plus grand nombre.



• **JOUEURS SANS INDEX** dont le niveau de jeu est au moins équivalent au PASS Carte Verte (acquis par le passé ou à l'étranger) :
 ⇒ test de régularisation.



Type de joueur	Joueur débutant		Joueur confirmé (sans index)
Type de formation	1 stage longue durée en durée continue	En 3 niveaux/stages courts	Test de régularisation Niveau PASS Carte Verte
Durée	+/- 6 mois 30 heures	3 semaines 3 x 10 heures	+/- 1 heure
Niveau 1* ou Niveau 2* ou Licence**	Licence lors du test	niveau 1 et 2* Licence lors du test en niveau 3	Licence lors du test
L'accès au parcours	Il est recommandé aux clubs de donner accès à leur parcours aux joueurs titulaires : d'une Carte Verte, d'un Pass Carte Verte ou d'un index.		

* À l'issue du stage des niveaux 1 et 2, le golf pourra délivrer un titre de participation ffgolf (ATP) «niveau 1» et «niveau 2» du PASS Carte Verte sans coût pour le golf et le joueur. Conformément à la loi, les titulaires d'un ATP bénéficient d'une assurance obligatoire Responsabilité Civile souscrite par la ffgolf et d'une assurance facultative Individuelle Accident. Les titulaires d'un ATP disposent d'un délai d'une semaine à compter de la souscription de l'ATP pour renoncer au bénéfice de l'assurance Individuelle Accident (soit 0,545€ TTC). En application du Code du Sport, la ffgolf rappelle aux titulaires d'un ATP de leur intérêt à souscrire une assurance accidents corporels (ou Individuelle Accident) couvrant les dommages corporels auxquels la pratique du golf peut les exposer. Les joueurs demeurent, par ailleurs, libres de se rapprocher de tout conseil en assurance de leur choix susceptible de leur proposer des garanties complémentaires. Pour toutes informations relatives aux assurances : www.ffgolf.org

** Licence ffgolf : pour le passage du test final PASS Carte Verte et quelle que soit la formule (en continu, 3 stages, ou Test de régularisation) le joueur doit être titulaire d'une licence ffgolf en cours de validité.

COMMENT FONCTIONNE LE PASS CARTE VERTE ?

Côté club

1^{re} étape

À partir de l'Extranet fédéral dans le Menu Service vous pouvez préciser si vous proposez des formules de PASS Carte Verte en mode continu ou en fractionné (3 stages d'une semaine). Ces données apparaîtront automatiquement sur le site de la ffgolf dans la rubrique PASS Carte Verte. Ainsi, votre club figurera sur la cartographie PASS Carte verte sur le site internet www.ffgolf.org

2^e étape

Le club, avec son équipe d'enseignants, forme les joueurs selon les formules d'apprentissage choisies. Le club remet à chaque joueur un PASS Carte Verte pour noter sa progression lors de ses 2 premiers stages.

3^e étape

En formule 3 fois une semaine, pour chacune des semaines 1 et 2, le club doit valider le niveau obtenu par le joueur dans l'Extranet fédéral, Menu Service.* Après l'obtention du test final du PASS Carte Verte, le club doit, à partir de l'Extranet fédéral, et pour chaque nouveau joueur :
 ⇒ saisir sa licence,
 ⇒ valider son PASS Carte Verte,
 ⇒ préconiser le repère de départ qui correspond à sa longueur de mise en jeu (voir plaquette Départs Avancés).

* À l'issue du stage des niveaux 1 et 2, le golf pourra délivrer un titre de participation ffgolf (ATP) «niveau 1» et «niveau 2» du Pass Carte Verte sans coût pour le golf et le joueur.

Côté joueur : 3 formules possibles

Formule stage 3 x 1 semaine

- ⇒ Le joueur reçoit de la part du club son PASS Carte Verte sur lequel seront validés ses différents niveaux franchis.
- ⇒ À l'issue de la 1^{re} et de la 2^e semaine, lorsque le club valide à partir de l'Extranet fédéral le niveau d'un joueur, ce dernier reçoit un e-mail automatique d'attestation de niveau.
- ⇒ À l'issue de la semaine 3, si le test final PASS Carte Verte est réussi et validé par le club, le joueur reçoit un e-mail de confirmation. Il peut alors consulter à partir de son Espace licencié la validation de son PASS Carte Verte ainsi que le repère de départ préconisé par l'enseignant (selon la longueur de mise en jeu du joueur).

Formule en continu

Si le test final PASS Carte Verte est réussi et validé par le club, le joueur reçoit un e-mail de confirmation. Il peut alors consulter à partir de son Espace licencié la validation de son PASS Carte Verte ainsi que le repère de départ préconisé par l'enseignant.

Test de régularisation

Si le test de régularisation PASS Carte Verte est réussi et validé par le club, le joueur reçoit un e-mail de confirmation. Il peut alors consulter à partir de son Espace licencié la validation de son PASS Carte Verte ainsi que le repère de départ préconisé par l'enseignant.

